

## NOS ATELIERS thérapeutiques

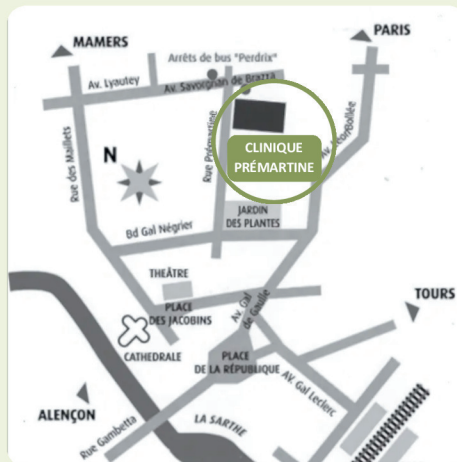
- Méditation pleine conscience
- Luminothérapie
- Loisir créatif
- Marche
- Jeux de société
- Piscine
- Art thérapie
- Atelier écriture
- Taï chi
- Karaoké
- Expression corporelle
- Exploration gourmande et culturelle



## ADRESSE

Pôle Addictologie de l'EPSM de la Sarthe  
Clinique Prémartine 📍  
208-210 rue Prémartine  
72100 LE MANS

Parking Personnes à Mobilité Réduite (PMR) 🅐  
Accès par les transports en commun 🚏  
Bus 5 - Arrêt « Roitelets »  
Bus 12 - Arrêt « Perdrix »



## RENSEIGNEMENTS

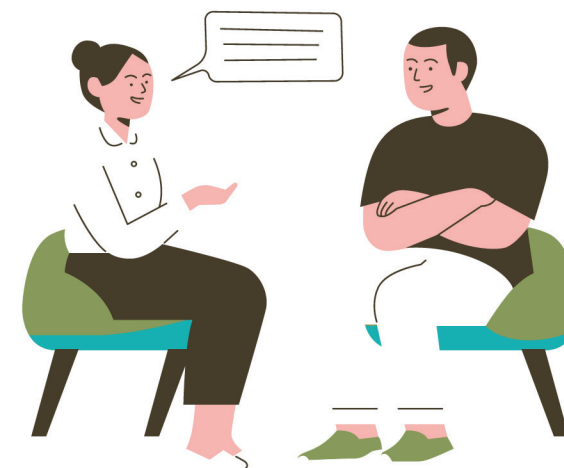
☎ 02.43.76.09.09  
✉ [secretariat-addictologie@epsm-sarthe.fr](mailto:secretariat-addictologie@epsm-sarthe.fr)

Ouvert du *lundi au vendredi*  
🕒 De 9h à 16h30  
*Hors jours fériés*



## HÔPITAL DE JOUR

## CENTRE D'ACTIVITÉS THÉRAPEUTIQUES ET DE TEMPS DE GROUPE



???

## BIENVENUE

## à l'hôpital de jour

Nous sommes heureux de vous accueillir dans notre établissement pour vous aider à surmonter vos difficultés liées à l'addiction.

Notre équipe pluridisciplinaire est là pour vous soutenir et vous accompagner tout au long de votre parcours de soins.

## L'équipe

- Médecin addictologue
- Psychologue
- Neuropsychologue
- Assistante sociale
- Art thérapeute
- IDE
- AS
- Ergothérapeute
- Cadre de santé

## L'OFFRE DE SOINS

**Consultations médicales :** nos médecins spécialisés en addictologie vous proposent des consultations pour évaluer et traiter vos problèmes d'addiction

**Prise en charges individuelles :** pour vous aider à comprendre et gérer vos difficultés

**Thérapie de groupe :** nous proposons des groupes de parole et des ateliers thérapeutiques pour vous aider à partager vos expériences et à apprendre de celles des autres

**Activités socio thérapeutiques :** pour vous aider à vous détendre et à reprendre confiance en vous

**Éducation thérapeutique :** pour vous aider à comprendre votre addiction et à développer des stratégies pour la gérer

**Information sur l'addictologie**

**Induction aux TSO**

**Hôpital de jour intensif**

**Sevrage ambulatoire à l'alcool**

**Accompagnement vers l'extérieur**

## NOS GROUPES

## de parole

- 01** Groupe femme mensuel
- 02** Groupe de suivi hebdomadaire
- 03** Groupes de psychoéducation
  - Groupe motivationnel
  - Groupe Gestion des émotions
  - Groupe Désir et valeur
  - Groupe Affirmation de soi
  - Groupe Gestion des envies

